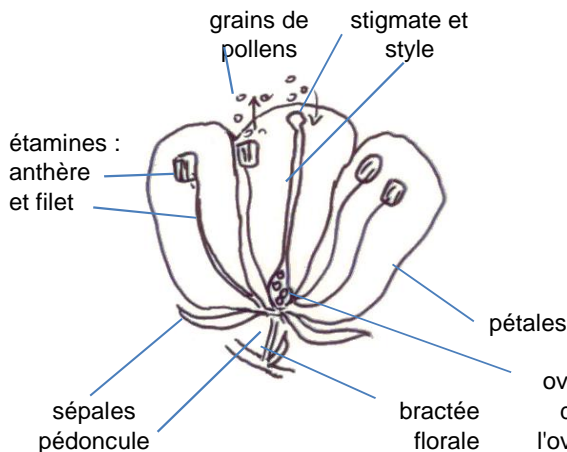




Le printemps est enfin là ! Prenez donc le temps de faire quelques promenades au Parc arboretum en avril et en mai quand la plupart des arbres fleurissent.

Parmi les feuillus, la famille des **Rosacées** est très présente au Parc. Ces **fleurs à cinq pétales** attirent les insectes pollinisateurs par leur couleur, leur parfum et un liquide sucré, le nectar. C'est la récompense à l'insecte pour le transport du pollen d'une fleur à l'autre. **C'est vital pour la plante car sans ces pollinisateurs, pas de graines pour assurer la reproduction. Mais c'est vital aussi pour les humains, car sans pollinisation pas de fruits!**

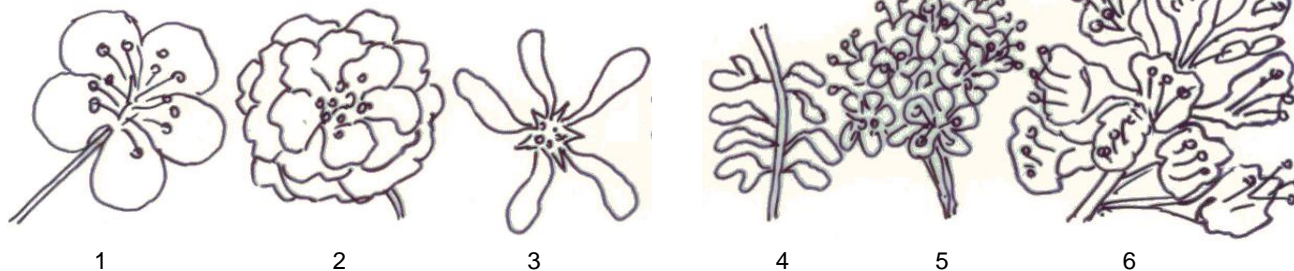


Les fleurs des arbres fruitiers du Cairn 13 s'ouvrent dès février pour ce qui concerne l'**amandier** (malheureusement toujours trop tôt), suivi en mars de celles du **prunellier**, puis celles du **poirier** mi-avril, ensuite de l'abricotier et du pommier plutôt fin avril. Les poiriers des jardins chromatiques fleurissent aussi **mi-avril**, au moment de la **somptueuse floraison de la rangée de cerisiers japonais** le long du gymnase, grâce à son exposition abritée. Fin avril ce sont les **deux grands cerisiers japonais près du château qui sont à voir absolument**, ainsi que leurs jeunes cousins dans les jardins chromatiques.

D'autres belles floraisons nous sont offertes en avril par l'**arbre de Judée**, les **deux amélanchiers**, les **marronniers d'Inde** et dans le sous-bois : les **aubépines**. Puis **au mois de mai**, ne pas manquer la belle floraison des nombreux **viornes et sorbiers** dans les jardins chromatiques.

Une fleur complète (hermaphrodite), celle du prunellier

Reconnaissez-vous ces fleurs?



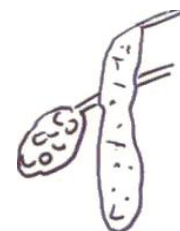
Un peu de botanique

Quand toutes les fleurs d'un arbre sont identiques, il s'agit de **fleurs complètes ou**

hermaphrodites, comme l'exemple du prunellier ci-dessus. C'est la fleur qui produit la **graine** dont naîtra une nouvelle plante. La protection de la fleur est assurée par le **calice, constitué de sépales**, verts le plus souvent. Ce sont les **pétales** qui attirent les insectes pollinisateurs par leur couleur et leur parfum. L'ensemble des pétales s'appelle la **corolle**. Les fleurs complètes contiennent les organes sexuels mâles et femelles. **Les organes mâles sont les étamines**. Chaque étamine est composée d'un filet et d'une partie renflée : l'**anthère**. Ce sont les **anthères** qui **produisent la semence mâle appelée pollen**, une sorte de poussière fine. **L'ensemble des organes sexuels femelles s'appelle pistil**. Le bas du pistil est une sorte de poche, l'**ovaire**, qui renferme l'**ovule**. Au-dessus de l'**ovaire** se trouve le **style** qui se termine par le **stigmate**. Ce stigmate est visqueux pour retenir la poudre de pollen : c'est la fécondation de l'**ovule** qui va ensuite se transformer en graine et l'**ovaire va devenir le fruit**.

Les **fleurs** ne sont pas toujours **solitaires**, elles peuvent se présenter en **panicules** comme celles des marronniers d'Inde du Parc arboretum, ainsi que celles du marronnier rouge en haut du parc. D'autres arbres ont des **grappes pendantes** comme les robiniers faux acacias au mois de mai le long du boulevard de l'Europe ou tout en haut du parc. Ces fleurs hermaphrodites peuvent aussi être groupées en **bouquets, appelés corymbes**, avec toutes les fleurs sous le même plan, comme celles du sureau noir.

Mais d'autres arbres du parc, comme les **noisetiers**, présentent beaucoup de petites fleurs mâles groupées en **chatons**, des cylindres pendants très visibles. En revanche, les fleurs très discrètes au bout des rameaux sont les fleurs femelles. Sur les nombreux **aulnes blancs et aulnes glutineux** du Parc arboretum, **les fleurs mâles sont des chatons et les fleurs femelles discrètes se transforment en petits fruits rappelant les cônes de pins**.



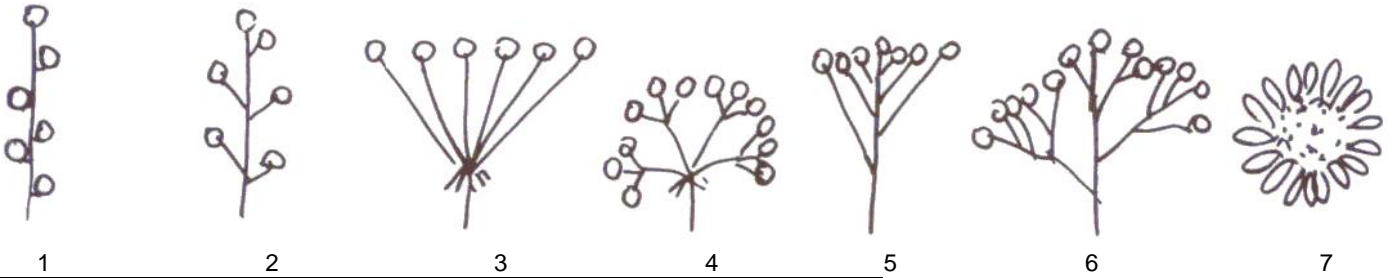
Quant aux nombreux **saules** du parc, ils assurent, dès le mois de mars, une **floraison précoce**, très recherchée par

Réponses :

- 1 Merisier
- 2 Cerisier à fleurs doubles
- 3 Amélanchier
- 4 Arbre de Judée
- 5 Sorbier
- 6 Marronnier rouge

les abeilles. **Les chatons mâles sont jaunes et les chatons femelles sont verts**. Le parfum dégagée par une fleur fait partie de sa stratégie de faire participer les insectes à sa reproduction.

Pour un groupe de fleurs on parle d'inflorescence. Reconnaissez-vous ses principaux types?



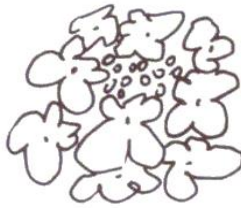
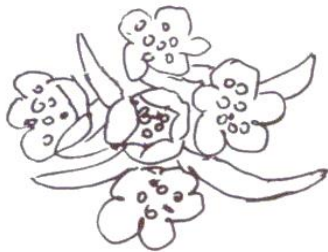
Focus sur les arbres et arbustes remarquables du Parc arboretum

plans sur le site : www.aapam.netai.net

Poirier à feuilles de saule (*Pyrus salicifolia*) - famille des Rosacées, originaire du Caucase. Les bourgeons et les feuilles sont couverts de poils argentés. Les fleurs blanches se présentent en bouquets distants. Les fruits sont de petites poires.

Viorne de Chine (*Pink Beauty*) (*Viburnum plicatum* 'Pink Beauty'), famille des Caprifoliacées - longue floraison, les fleurons stériles sont blancs, puis rose pâle de plus en plus soutenu. Les fleurs fertiles produisent des fruits rouges, des drupes.

Pavier blanc ou Marronnier parviflora (*Aesculus parviflora*), famille des Hippocastanacées. Originaire des Etats-Unis, feuillage bronze au début, panicules (de 30 cm de haut) de fleurs blanches à très grandes étamines. Les marrons sont dans des bogues sans piquants.



Gestion différenciée - biodiversité - nature - au Parc arboretum

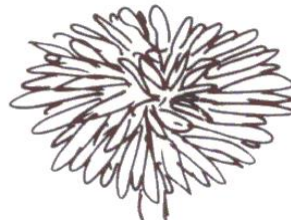
Notre association suit attentivement le

développement de la végétation du parc. 160 fleurs sauvages ont été photographiées et présentées dans les brochures annuelles de l'AAPAM depuis 2010, accessibles sur le site internet : www.aapam.netai.net. En 2012 une présentation des papillons observés s'y est ajoutée car les insectes pollinisateurs deviennent plus nombreux, y compris les papillons. 14 espèces de jour et 4 espèces de nuit actives le jour sont présentées.

Notre sélection de plantes sauvages dans ce deuxième numéro :

La ficaire renoncule (*Ranunculus ficaria*) - famille des Renonculacées, les fleurs en étoile d'un jaune d'or lumineux forment des tapis au printemps puis disparaissent. Les tubercules qui subsistent et qui peuvent être emportés par la pluie donnent naissance à de nouvelles plantes. La ficaire est légèrement toxique.

Le pissenlit (*Taraxacum officinale*) - famille des Asteracées, fleurit de mars à octobre. La tête florale, qui porte plus de 200 fleurons, se transforme en boule blanchâtre d'akènes plumeux. Sa tige est creuse et ses feuilles, en rosette basale, sont profondément lobées et dentées.



Biodiversité - trame verte à Montfermeil

Mais pourquoi la biodiversité s'arrêterait-elle à la clôture du Parc

arboretum? Le retour de la biodiversité est à la portée des Montfermeillois. **Ce parc étant entouré de jardins, les végétaux et les insectes circulent facilement**, à condition bien sûr de non utilisation de produits chimiques (ou le moins possible) par les habitants. Dans le **jardin du siège de l'association**, toute utilisation de produit chimique a été arrêtée depuis des années : c'est un **Jardin de Noël, mais aussi un Oasis Nature**. Ce jardin ouvrira ses portes à l'occasion des **"Rendez-vous aux jardins" du 31 mai au 2 juin** : le 1er juin à 10h **atelier ornithologique** de l'AAPAM (chants d'oiseaux) suivi d'une sortie d'écoute au parc (participation de 5 euros pour les non adhérents) et **exposition de photos** : la nature au Parc arboretum. Mais aussi : **échanges de bonnes pratiques entre jardiniers soucieux de la préservation de la nature**, quelles sont les meilleures plantes pour **favoriser le retour des papillons** et la présence des oiseaux.

Ce bulletin s'adresse aux habitants de notre ville voulant (re)découvrir la nature et la richesse de la vie des plantes autour de nous.

Vous pouvez encourager l'AAPAM par votre adhésion, cotisation annuelle 10 €. Partagez notre passion pour la photo, la nature, la botanique ! Vous pouvez également enrichir nos articles.

Association des amis du parc arboretum de Montfermeil (AAPAM), 88 rue de la Fontaine Jean Valjean, 93370 MONTFERMEIL Courriel : amis.parcarboretum@orange.fr - Site internet : www.aapam.netai.net - Tél. le samedi de 11h à 13h : 06 31 39 63 94

- Réponses :
- 1 Epi
 - 2 Grappe
 - 3 Ombelle simple
 - 4 Ombelle composée
 - 5 Corymbe
 - 6 Corymbe composé
 - 7 Capitule

Bulletin d'adhésion à découper

Nom, prénom :

Adresse :

Téléphone et / ou courriel :